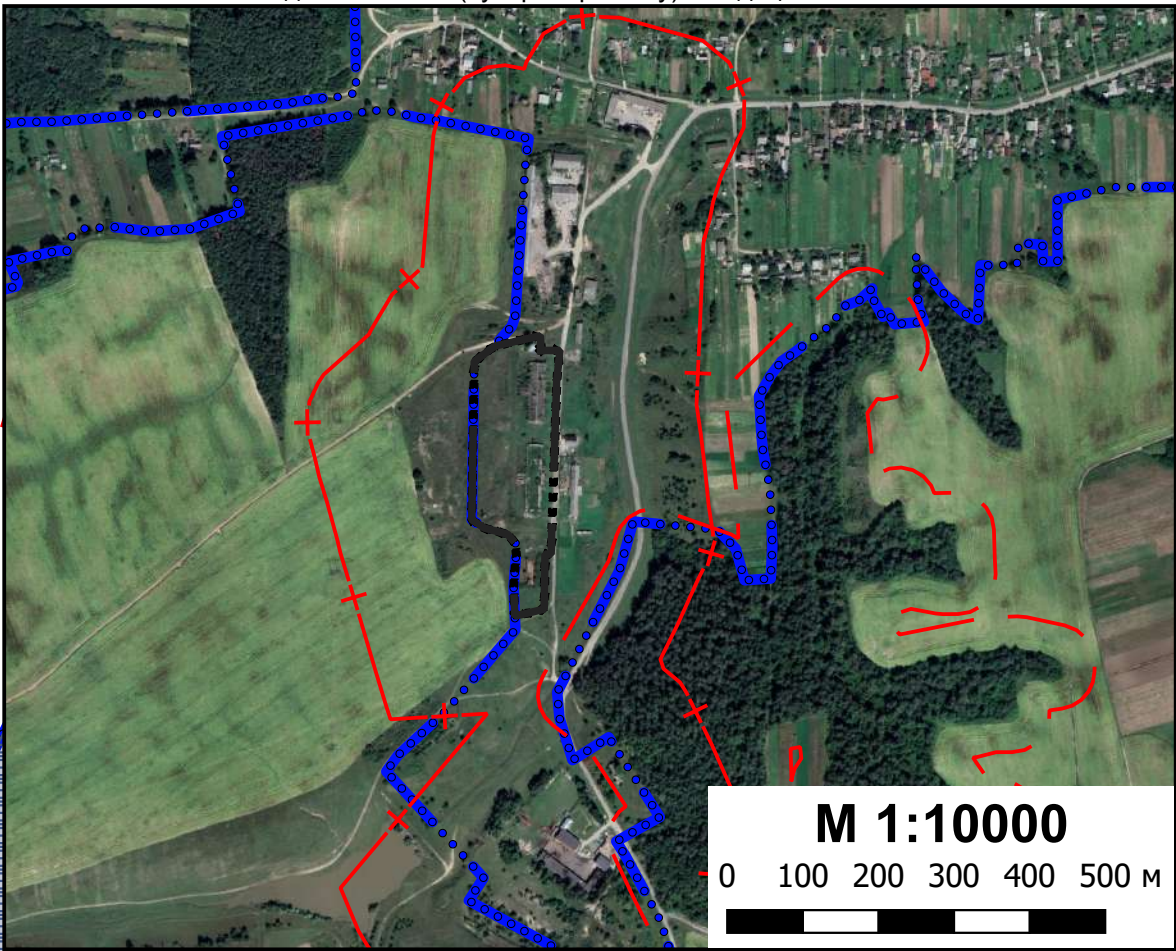


с. БРОННИКИ
ГОРОДОЦЬКА ТЕРИТОРІАЛЬНА ГРОМАДА
РІВНЕНСЬКОГО РАЙОНУ
РІВНЕНСЬКОЇ ОБЛАСТІ
ДЕТАЛЬНИЙ ПЛАН ТЕРИТОРІЇ

УМОВНІ ПОЗНАЧЕННЯ

- межа села Бронники
- територія, на яку розроблено ДПТ
- Функціональне використання територій існуюче**
- території промислових підприємств
- території об'єктів інженерної інфраструктури
- території зовнішнього транспорту
- території під ріллею та перелогами
- території сільськогосподарських підприємств
- Виробничі будівлі та споруди**
- виробничі будівлі та споруди існуючі
- виробничі будівлі та споруди існуючі (на реконструкції)
- виробничі будівлі та споруди існуючі (знесення)
- виробничі будівлі та споруди зруйновані (демонтаж)
- Будівлі та споруди інженерного забезпечення**
- споруда електрозабезпечення існуюча
- споруда питного водопостачання існуюча (тампонаж)
- споруда технічного водопостачання існуюча (демонтаж)
- Інші будівлі та споруди**
- некапітальна споруда існуюча
- Будівлі та споруди транспорту**
- технічного обслуговування транспорту, дорожнього сервісу існуюча
- тверде покриття для проїзду автотранспорту існуюча
- Вулиці та дороги населених пунктів**
- вулиця (дорога) місцевого значення існуюча: вулиця
- Польові та лісові дороги**
- існуючі
- Інженерні мережі**
- кабельна існуюча
- повітряна існуюча
- повітряна існуюча
- лінія зв'язку існуючі
- Обмеження**
- охоронна зона навколо (вздовж) об'єкта зв'язку існуюча
- охоронна зона навколо (вздовж) об'єкта енергетичної системи існуюча
- території в червоних лініях
- санітарно-захисна зона навколо об'єкта існуюча
- санітарні відстані (розриви) від об'єкту існуючі
- перший пояс зони санітарної охорони джерел та об'єктів водопостачання (суворого режиму) ліквідація



Примітка:

1. Геометричні розміри санітарно-захисних, охоронних зон прийняті згідно чинних нормативних документів. Санітарно-захисна зона від виробничої зони нанесена відповідно до містобудівної документації «Генеральний план села Бронники Бронниківської сільської ради Рівненського району Рівненської області» затверджений рішенням Бронниківської сільської ради від 06 березня 2012 року №155.

2. Межі ділянок нанесені відповідно до даних земельного кадастру.

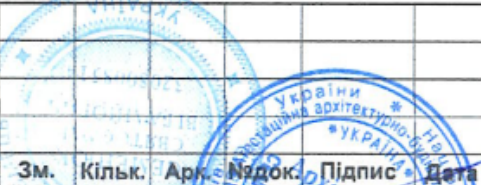
3. Червоні лінії встановлені відповідно до рішень містобудівної документації «Генеральний план села Бронники Бронниківської сільської ради Рівненського району Рівненської області» затверджений рішенням Бронниківської сільської ради від 06 березня 2012 року №155.

4. Даний аркуш читати разом із Стратегією просторового розвитку Том 1 Частина 1

5. В проєкті містобудівної документації функціональне використання території визначене з врахуванням додатку 60 до Порядку ведення Державного земельного кадастру (в редакції постанови Кабінету Міністрів України від 31 грудня 2024 р. № 1557). Однак, в базі геоданих даної містобудівної документації функціональне використання території визначене відповідно до постанови Міністерства розвитку громад та територій України №56 від 22.02.2022 «Про затвердження структури Баз геоданих містобудівної документації на місцевому рівні».

ЕКСПЛІКАЦІЯ

Номер на плані	Найменування	Поверховість	Кільк.	Ступінь вогнестійкості/ Категорія вибухонебезпечності	Примітка
1	Виробнича будівля IV класу шкідливості	2	1	III/V	існ.
2	Виробнича будівля IV класу шкідливості (пилорама)	1	1	III/V	існ.
3	Виробнича будівля (ваги)	1	1	III	існ.
4	Виробнича будівля IV класу шкідливості	1	2	III/V	існ.
5	ТП	-	2	III/V	існ.
6	Виробнича будівля сільськогосподарського призначення (сінажна башня)	-	1	III/V	існ.
7	Виробнича будівля сільськогосподарського призначення (будівля корівника)	1	1	III/V	існ.
8	СТО	2	1	III/V	існ.
9	Свердловина	-	1	-	існ.
10	Водонапірна башта/свердловина	-	1	-	існ.
11	Пожежний резервуар	-	1	-	існ.
12	Виробнича будівля сільськогосподарського призначення (будівля корівника)	-	1	-	руїни
13	Виробнича будівля IV класу шкідливості	-	1	-	руїни

						С-25-04-МД		
						Детальний план території земельних ділянок з кадастровими номерами 5624681100:04:009:0249 та 5624681100:04:009:0250 в с. Бронники і прилеглої території для розміщення сільськогосподарського підприємства на території Городецької територіальної громади Рівненського району Рівненської області		
Зм.	Кільк.	Арк.	Надос.	Підпис	Дата	Стадія	Аркуш	Аркушів
ГАП	Семенов Р.В.				04.26	МД	1	
Архітектор	Семенов Р.В.				04.26	Опорний план існуючого стану використання території проектування, М 1:1000		
						ФОП Семенов С.В. м. Рівне		